

La stampa diretta per chi pensa in grande

STAMPANTI FLATBED UV
SERIE OCÉ ARIZONA



come

and

see

Canon

Immagini di qualità sorprendente su supporti rigidi e flessibili

Portate le vostre capacità di realizzazioni grafiche a un livello superiore grazie ai sistemi Océ Arizona®. Questi sistemi flatbed con inchiostri a polimerizzazione UV e opzione roll-to-roll consentono di produrre incredibili stampe di qualità fotografica su qualsiasi tipo di supporto. Con una linea completamente rinnovata di modelli tra cui scegliere, i sistemi di stampa Océ Arizona offrono la straordinaria possibilità di trovare nuove aree di lavoro ed incrementare i profitti di ogni azienda grafica.

Fama mondiale

Océ Arizona ha riscosso un impressionante successo mondiale sin dal suo lancio sul mercato.

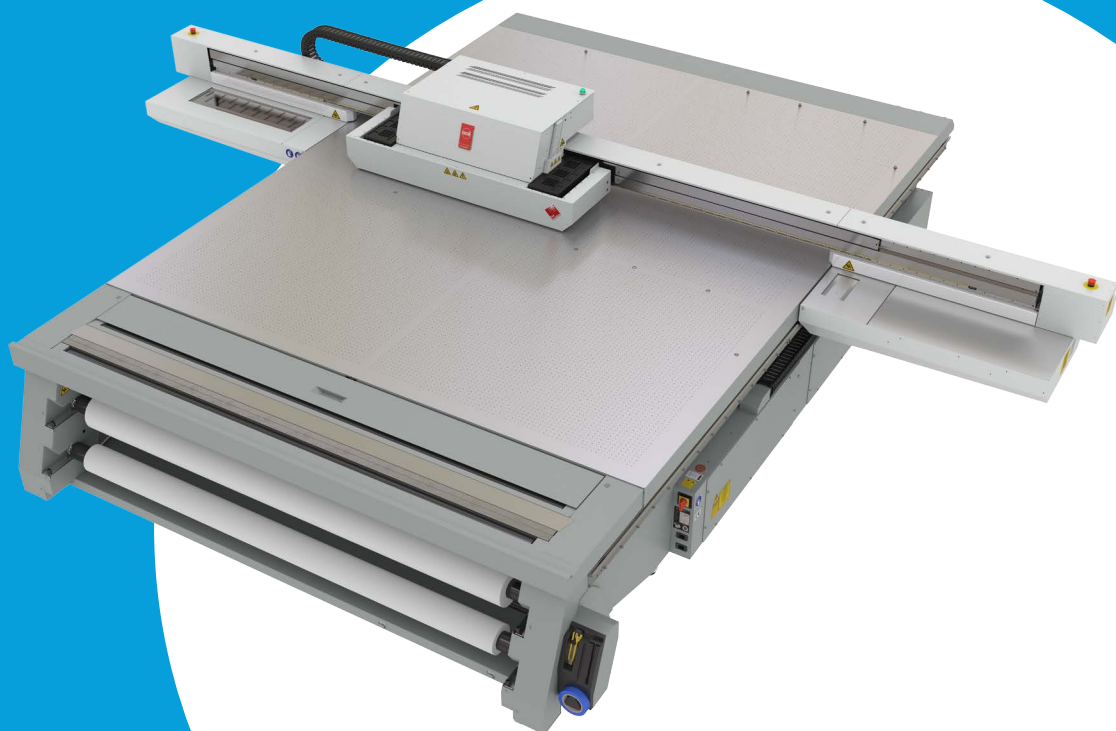
Il primo modello Océ Arizona 250 GT ha ricevuto il prestigioso riconoscimento DPI Vision Award, in considerazione del grande e positivo impatto apportato all'intero settore dell'imaging digitale. Da allora, la famiglia Océ Arizona ha continuato a guadagnare terreno, fino ad aggiudicarsi oltre 35 premi di settore, grazie alle sue straordinarie prestazioni in termini di qualità dell'immagine, versatilità e produttività. Le stampanti della famiglia Océ Arizona sono davvero i modelli flatbed UV più venduti dell'ultimo decennio, con oltre 5.500 unità installate in tutto il mondo.

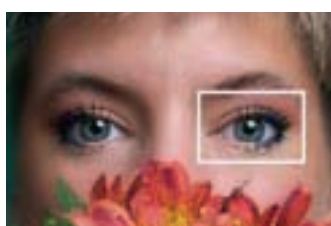
Tecnologia di imaging Océ VariaDot™

Grazie alla fantastica qualità delle immagini ottenibile sui sistemi Océ Arizona, potrete offrire ai vostri clienti possibilità di stampa senza eguali. Grazie alla tecnologia di imaging Océ VariaDot, realizzerete immagini di qualità fotografica di grandissimo impatto. Questa tecnologia utilizza gocce d'inchiostro di dimensioni variabili, garantendo una migliore resa dei dettagli, sfumature più morbide, maggiore nitidezza dei colori nei mezzi toni e un'incredibile densità nelle ombre e nelle tinte piatte. Le immagini hanno una resa notevolmente superiore rispetto a quelle realizzate con le tradizionali stampanti inkjet a 6 colori a goccia fissa, con il vantaggio di un risparmio di inchiostro fino al 50%.

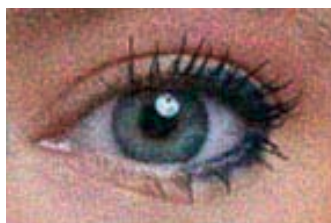
Océ VariaDot a 4 o 6 colori

La tecnologia di imaging Océ VariaDot a 4 colori offre una qualità delle immagini realistica e fotografica, perfetta per insegne e grafica professionale, e permette allo stesso tempo di risparmiare inchiostro. Per applicazioni fotografiche e artistiche di qualità ancora superiore, sono disponibili gli inchiostri opzionali ciano e magenta chiaro nelle stampanti serie Océ Arizona 1200 e 2200. E anche disponibile una configurazione opzionale dell'inchiostro aggiuntiva detta CM-Squared™ nelle stampanti serie Arizona 1200 e 2200, per ottenere le migliori stampe di produzione possibili.





Stampa a dot variabile



Stampa a goccia fissa

Il massimo risultato con il minimo sforzo

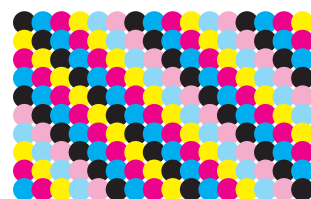
La tecnologia di imaging Océ VariaDot consente alla testa di stampa di produrre gocce di diverse dimensioni secondo le aree del soggetto, anziché utilizzare una goccia d'inchiostro delle stesse dimensioni. Questo significa che le immagini risultano molto più morbide e dettagliate rispetto a quelle realizzate con una stampante a 6 colori con goccia fissa. Riducendo la dimensione delle gocce fino a 6 picolitri, si ottengono immagini estremamente nitide con sfumature e passaggi tonali di grande morbidezza.

Analogamente, la capacità di produrre gocce di dimensioni fino a 42 picolitri garantisce tinte dense e uniformi nelle aree compatte o più scure. In questo modo si possono ottenere immagini di qualità fotografica, estremamente nitide, con una risoluzione di 1.440 dpi e oltre.

Tutti i sistemi della linea Océ Arizona sono in grado di stampare testo in quadricromia perfettamente leggibile fino a 6 punti. Inoltre, sui modelli su cui è prevista la modalità di stampa ad alta definizione, è possibile ottenere testi leggibili fino a 2 punti.

I sistemi Océ Arizona delle linee 1200 e 2200 offrono la funzionalità di compensazione del posizionamento dei pixel. Il piano flatbed viene mappato per rilevare la planarità del sistema e regolare automaticamente e in alta precisione il rilascio della goccia, garantendo una stampa uniforme ed estremamente nitida sull'intera superficie del piano.

Quando si utilizza l'opzione bobina (RMO), la mappatura viene eseguita dinamicamente durante la stampa. Questo consente di compensare eventuali riscaldamenti della piastra e di garantire una qualità di stampa sempre ottimale.



Stampa a 6 colori con gocce di dimensioni fisse



Tecnologia di imaging a 4 colori Océ



Tecnologia di imaging a 6 colori Océ VariaDot

Risparmio di inchiostro fino al 50%

Poiché la tecnologia di imaging Océ utilizza gocce di dimensioni variabili, Océ Arizona consuma fino al 50% di inchiostro in meno rispetto alle stampanti a 6 colori a gocce di dimensioni fisse. Per ogni metro quadrato di stampa, questo equivale a meno di 8 ml di inchiostro utilizzando la tecnologia di imaging a 4 colori Océ VariaDot o meno di 10 ml di inchiostro utilizzando la tecnologia di imaging a 6 colori Océ VariaDot: un risparmio importante per qualsiasi azienda.

“”

Realizzate impressionanti applicazioni per punti vendita, allestimenti grafici, vestizioni e molto altro.

Stampa di altissima precisione senza compromessi

Una serie di sofisticate funzionalità e tecnologie innovative rende le stampanti Océ Arizona la soluzione ideale per un'incredibile varietà di applicazioni, su supporti sia rigidi che flessibili.

Tecnologia di imaging Océ VariaDot

- True greyscale: gocce da 6 a 42 picolitri per ogni possibile elemento dell'immagine
- Straordinaria qualità di stampa comparabile alla stampa fotografica
- Dettagli più particolareggiati, sfumature più morbide, colori pieni, intensi e uniformi
- Compensazione attiva del posizionamento dei pixel, per garantire una stampa uniforme ed estremamente nitida

Opzione bobina (RMO)

- Disponibile su tutti i modelli Océ Arizona e installabile anche in un secondo momento
- Gestisce supporti flessibili fino a 2,2 m di larghezza
- Comprovata affidabilità produttiva per realizzare lunghe lavorazioni anche in assenza di operatore

Gestione dei supporti rigidi e in bobina completamente indipendente

- Realizzate un lavoro di stampa su un supporto in bobina e contemporaneamente preparate la successiva lavorazione su supporto rigido: nessuna necessità di arrestare la stampante per passare da una modalità all'altra
- La semplice gestione dell'opzione bobina riduce l'ingombro e lo spreco di risorse



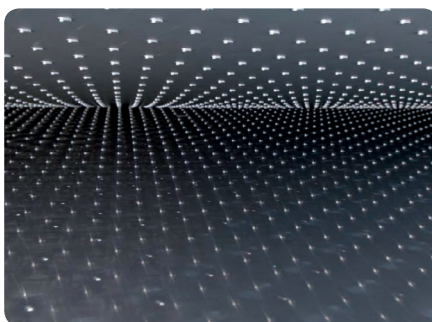
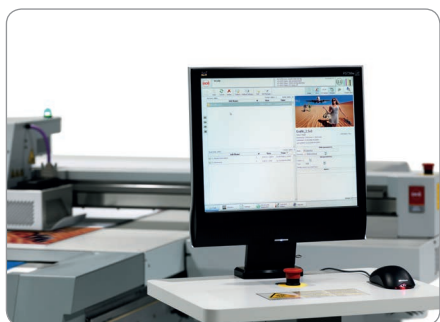
6 o 8 canali d'inchiostro indipendenti

- 2 / 4 canali aggiuntivi (a seconda del modello) per 6 / 8 canali d'inchiostro indipendenti
- Realizzate stampe verniciate sia per riempimenti full flood che per riserve
- Utilizzate l'inchiostro bianco per realizzare stampe su supporti colorati, stampe retroilluminate, applicazioni Night&Day ed effetti semitrasparenti
- Per applicazioni fotografiche e artistiche di qualità ancora superiore, utilizzate gli inchiostri ciano chiaro e magenta chiaro
- Utilizzate la stampa CM² per realizzare stampe di altissima qualità a velocità ancora più elevate

Qualità dell'immagine pluri-premiata adatta alla produzione di comunicazione visiva, POP/POS, retroilluminabili, arte, decorazione, applicazioni industriali e molto altro ancora.

Sicurezza

- Gli shutter delle lampade proteggono l'operatore e i materiali di stampa dall'esposizione ai raggi UV non necessaria
- La protezione automatica del carrello interviene istantaneamente in caso di collisioni accidentali con il supporto, proteggendo il sistema e l'operatore



Semplicità di gestione

- Alimentazione elettrica monofase
- Ripetizione della stampa con un solo clic
- Modalità batch, per la produzione efficiente di lavori differenti in unica passata
- Pin pneumatici a richiamo automatico per la registrazione dei supporti
- Funzionalità operatore avanzate, come Step & Repeat e Mirror

Vera architettura flatbed

- Compatibilità con supporti rigidi e oggetti fino a 50,8 mm di spessore, a seconda del modello
- Stampa al vivo su tutti i lati
- Stampa fronte-retro semplice e precisa
- Il nuovo sistema di aspirazione a 6 o 7 zone mantiene in posizione il supporto di stampa e consente di risparmiare tempo, eliminando qualsiasi necessità di mascheratura del piano

Sistema d'inchiostro

- Cartucce di inchiostro in confezioni a innesto rapido
- Sostituzione taniche anche durante la produzione
- Sistema di regolazione automatica della temperatura per mantenere costante la viscosità dell'inchiostro
- Sistema di avviso inchiostro in esaurimento

Infinite possibilità di produzione

Le stampanti Océ Arizona aprono le porte a un mondo di applicazioni speciali in grado di generare un notevole vantaggio competitivo. A differenza delle comuni stampanti a trascinamento o a tappeto, i sistemi con vera architettura flatbed Océ Arizona sono in grado di stampare potenzialmente su qualsiasi tipo di supporto, inclusi elementi di forma irregolare o non quadrata, supporti pesanti e materiali con superficie irregolare, come legno, marmo, pietra e molto altro ancora. Sono anche particolarmente adatti ad applicazioni industriali e tecniche, dove l'accuratezza, la precisione della geometria e la ripetibilità giocano un ruolo fondamentale.

Perfetto registro

Perfetto registro nell'allineamento dei supporti, grazie agli appositi pin pneumatici a richiamo automatico. Un sistema di aspirazione mantiene in posizione i supporti sul piano di stampa, garantendo un perfetto registro sia per numerose sovrastampe che per applicazioni fronte-retro. Stampa al vivo su tutti i lati per risparmiare tempo e costi in fase di finitura. Su alcuni modelli è prevista la modalità batch, che consente di gestire in maniera efficiente complessi progetti di stampa, in unica passata.



“”

Le più recenti stampanti Océ Arizona aggiungono nuove possibilità di stampa, come la verniciatura per effetti di riempimento e riserva, o la stampa in bianco, per la massima creatività nei lavori.

Stampa su supporti flessibili

Con l'opzione supporti in bobina (RMO) è possibile stampare su una grande varietà di supporti flessibili, senza che questo comprometta minimamente il workflow di stampa su supporti rigidi. I supporti compatibili includono banner, tessuti, pellicole, adesivi in vinile e vari tipi di poster per uso sia interno che esterno. A differenza di gran parte dei sistemi concorrenti, le due lavorazioni di stampa non interferiscono tra di loro: mentre si stampa con l'opzione bobina (RMO), l'operatore può impostare il successivo lavoro di stampa rigida sul piano della stampante, senza interrompere il processo di stampa in corso. L'opzione bobina (ROM) aumenta direttamente i profitti, consentendo lavorazioni notturne anche in assenza di operatore, su supporti flessibili di larghezza massima di 2,2 metri. Grazie all'opzione ROM, i fornitori di servizi di stampa possono stampare continuamente su supporti rigidi in ore diurne e su bobina in ore notturne, aumentando al massimo il ritorno sull'investimento e riducendo i tempi di consegna degli ordini più importanti.

6 o 8 canali d'inchiostro indipendenti

I sistemi Océ Arizona 1200 e Océ Arizona 2200 garantiscono un livello di versatilità mai visto in precedenza. Grazie ai 6 oppure 8 canali d'inchiostro indipendenti è possibile realizzare stampe verniciate full-flood, riserve, tinte Pantone, stampe con inchiostro bianco a singola o doppia opacità. L'inchiostro bianco permette di stampare su supporti e oggetti scuri, la creazione di applicazioni retroilluminate su supporti trasparenti e la stampa in bianco come tinta Pantone. È possibile stampare in bianco tra diversi strati di quadricromia per immagini Night&Day, che possono essere retroilluminate a seconda del momento della giornata.

Grazie ai 6 oppure 8 canali d'inchiostro, è ora disponibile il supporto opzionale per la stampa a 6 colori utilizzando il ciano chiaro o il magenta chiaro, per una qualità di stampa ancora migliore per applicazioni fotografiche o artistiche. La possibilità di selezionare diverse zone di aspirazione, senza alcuna mascheratura del piano, incrementa notevolmente la produttività del sistema.

Extra produttività

I modelli Océ Arizona XT offrono il massimo del formato di stampa tra i sistemi flatbed e consentono inoltre di realizzare produzioni continuative senza alcuna interruzione per formati fino a 125 x 250 cm. È infatti possibile montare due pannelli diversi su aree di aspirazione separate del piano flatbed. Mentre è in corso la stampa di un pannello, l'operatore può procedere alla sostituzione dell'altro. Poiché non è richiesto l'arresto della stampante per procedere alla sostituzione del supporto, l'utente può incrementare notevolmente la velocità di stampa effettiva.



Serie Océ Arizona



	Océ Arizona 22x0 XT	Océ Arizona 22x0 GT
Applicazioni	Grafiche per punto vendita, poster, insegne, striscioni, decordinamica, insegne luminose, applicazioni industriali, progetti di grandi dimensioni, produzione continuativa e ininterrotta di lavori fino a 125 x 250 cm	Grafiche per punto vendita, poster, insegne, striscioni, decordinamica, insegne luminose, applicazioni industriali
Formato supporti rigidi	2,50 m x 3,08 m Nota: 320 cm x n cm consentiti con aspiratore da 308 cm	2,50 m x 1,25m
Spessore supporti rigidi	50,8 mm	50,8 mm
Tecnologia di stampa Océ VariaDot	Gocce da 6 a 42 picolitri, 636 ugelli per testina, 2 testine di stampa/colore, design a doppia fila	Gocce da 6 a 42 picolitri, 636 ugelli per testina, 2 testine di stampa/colore, design a doppia fila
Velocità in modalità Express	64,2 m ² /hr	57,6 m ² /hr
Velocità in modalità Produzione	39,7 m ² /hr	36,7 m ² /hr
Velocità in modalità stampa Qualità	27,6 m ² /hr	26,0 m ² /hr
Pin pneumatici per la registrazione	Pin pneumatici per la registrazione dei supporti, per un caricamento semplice e preciso dei supporti rigidi	Pin pneumatici per la registrazione dei supporti, per un caricamento semplice e preciso dei supporti rigidi
Sistema di manutenzione automatica della testina di stampa	Funzionalità di serie per gestire le testine di stampa senza intervento dell'operatore e ripristinare la funzione degli ugelli in pochi secondi	Funzionalità di serie per gestire le testine di stampa senza intervento dell'operatore e ripristinare la funzione degli ugelli in pochi secondi
Tecnologia a polimerizzazione UV	171 mm, lampada UV ad arco ad alto rendimento/bassa emissione di calore con shutter/riflettore integrato	171 mm, lampada UV ad arco ad alto rendimento/bassa emissione di calore con shutter/riflettore integrato
Configurazioni stampanti	Océ Arizona 2260 XT - 6 canali inchiostro Océ Arizona 2280 XT - 8 canali inchiostro	Océ Arizona 2260 GT - 6 canali inchiostro Océ Arizona 2280 GT - 8 canali inchiostro
Configurazioni inchiostro	Océ Arizona 2260 XT CMYK e cm CMYK e CM CMYK e WW CMYK e WV	Océ Arizona 2260 GT CMYK e cm CMYK e CM CMYK e WW CMYK e WV
	Océ Arizona 2280 XT CMYK e cm e WW CMYK e cm e WV CMYK e CM e WW CMYK e CM e WV	Océ Arizona 2280 GT CMYK e cm e WW CMYK e cm e WV CMYK e CM e WW CMYK e CM e WV
Configurazioni inchiostro aggiornabili		
Durata output	Superiore a 2 anni	Superiore a 2 anni
Supporto in bobina	Bobine fino a 2,2 m: opzione disponibile anche per inserimento in un secondo momento	Bobine fino a 2,2 m: opzione disponibile anche per inserimento in un secondo momento

Grazie a un'ampia gamma di modelli, i nostri sistemi si adattano facilmente alle esigenze di qualsiasi azienda.



Océ Arizona 12x0 XT	Océ Arizona 12x0 GT	Océ Arizona 318 GL
Grafiche per punto vendita, poster, insegne, striscioni, decordinamica, insegne luminose, applicazioni industriali, progetti di grandi dimensioni, produzione continuativa e ininterrotta di lavori fino a 125 x 250 cm	Grafiche per punto vendita, poster, insegne, striscioni, decordinamica, insegne luminose, applicazioni industriali	Grafiche per punto vendita, poster, insegne, striscioni, decordinamica, insegne luminose
2,50 m x 3,08 m Nota: 320 cm x n cm consentiti con aspiratore da 308 cm	2,50 m x 1,25m	2,50 m x 1,25m
50,8 mm	50,8 mm	50,8 mm
Gocce da 6 a 42 picolitri, 636 ugelli per testina, una testina di stampa/colore, design a fila singola	Gocce da 6 a 42 picolitri, 636 ugelli per testina, una testina di stampa/colore, design a fila singola	Gocce da 6 a 42 picolitri, 318 ugelli per testina, una testina di stampa/colore, design a fila singola
35,0 m ² /hr	33,6 m ² /hr	18,0 m ² /hr
21,1 m ² /hr	20,4 m ² /hr	12,2 m ² /hr
14,6 m ² /hr	14,2 m ² /hr	8,4 m ² /hr
Pin pneumatici per la registrazione dei supporti, per un caricamento semplice e preciso dei supporti rigidi	Pin pneumatici per la registrazione dei supporti, per un caricamento semplice e preciso dei supporti rigidi	Non disponibile
Funzionalità opzionale per gestire le testine di stampa senza intervento dell'operatore e ripristinare la funzione degli ugelli in pochi secondi	Funzionalità opzionale per gestire le testine di stampa senza intervento dell'operatore e ripristinare la funzione degli ugelli in pochi secondi	Non disponibile
110mm, lampada UV ad arco ad alto rendimento/bassa emissione di calore con shutter/riflettore integrato	110mm, lampada UV ad arco ad alto rendimento/bassa emissione di calore con shutter/riflettore integrato	110mm, lampada UV ad arco ad alto rendimento/bassa emissione di calore con shutter/riflettore integrato
Océ Arizona 1240 XT - 4 canali inchiostro Océ Arizona 1260 XT - 6 canali inchiostro Océ Arizona 1280 XT - 8 canali inchiostro	Océ Arizona 1240 GT - 4 canali inchiostro Océ Arizona 1260 GT - 6 canali inchiostro Océ Arizona 1280 GT - 8 canali inchiostro	Océ Arizona 318 GL - 4 o 5 canali inchiostro
Océ Arizona 1240 XT CMYK	Océ Arizona 1240 GT CMYK	CMYK o CMYK e bianco (il bianco è opzionale)
Océ Arizona 1260 XT CMYK e cm CMYK e CM CMYK e WW CMYK e WV	Océ Arizona 1260 GT CMYK e cm CMYK e CM CMYK e WW CMYK e WV	
Océ Arizona 1280 XT CMYK e cm e WW CMYK e cm e WV CMYK e CM e WW CMYK e CM e WV	Océ Arizona 1280 GT CMYK e cm e WW CMYK e cm e WV CMYK e CM e WW CMYK e CM e WV	
Aggiornamento a 2 canali d'inchiostro disponibile per Océ Arizona 1240 XT e Océ Arizona 1260 XT, kit di aggiornamento	Aggiornamento a 2 canali d'inchiostro disponibile per Océ Arizona 1240 GT e Océ Arizona 1260 GT, kit di aggiornamento	Opzione inchiostro bianco disponibile solo su ordinazione in fabbrica
Superiore a 2 anni	Superiore a 2 anni	Superiore a 2 anni
Bobine fino a 2,2 m: opzione disponibile anche per inserimento in un secondo momento	Bobine fino a 2,2 m: opzione disponibile anche per inserimento in un secondo momento	Bobine fino a 2,2 m: opzione disponibile anche per inserimento in un secondo momento



Realizzate per la collaborazione

Canon offre ONYX Workflow Suite per ottenere il massimo dalle stampanti flatbed della famiglia Océ Arizona. Le stampanti flatbed Canon e della famiglia Océ Arizona utilizzano preferibilmente la soluzione di workflow ONYX Thrive. ONYX Thrive e ONYX Connect sono in grado di gestire tutte le stampanti attuali e future e collegano l'ambiente di produzione al resto dell'azienda e, aspetto ancora più importante, ai clienti.



La soluzione RIP

Per preparare i file per la stampa, un RIP (Raster Image Processor), ovvero l'elaboratore dell'immagine raster, è un componente fondamentale del workflow della stampa flatbed. Un RIP all'avanguardia si avvale di tecnologie Adobe, tra cui Adobe PDF Print Engine e Adobe Normalizer, che mantengono la completa fedeltà sia su grafica che cromia ed eliminano brutte sorprese dell'ultimo minuto. Il RIP è anche in grado di elaborare le informazioni sul colore nel file, per gestire completamente l'intero processo dal punto di vista del colore, utilizzando un workflow ICC. ONYX Thrive è la soluzione RIP consigliata per le stampanti flatbed Océ Arizona

ONYX Thrive

Il software per il workflow ONYX Thrive è una soluzione scalabile per la produzione di stampa basata sulla tecnologia Adobe® PDF Print Engine. ONYX Thrive è un vero workflow PDF end-to-end dall'invio dei file digitali alla gestione dei colori, della stampa e del taglio. Il software ONYX Thrive gestisce il workflow di produzione della stampa per grandi formati, offrendo ai fornitori di servizi di stampa risultati accurati, prevedibili e di alta qualità, oltre a ridurre errori costosi. ONYX Thrive offre plug-in opzionali come ONYX Textile, ONYX Connect, Océ ProCut Prepress e ProCut Vision (disponibile solo in determinati paesi) per il collegamento al workflow di produzione e finitura, nonché ai clienti.

ONYX Connect

ONYX Connect™ è un sistema aperto che offre una semplice interfaccia per sviluppatori, per collegare il workflow attuale di un fornitore di servizi di stampa al software di produzione ONYX senza dover sostituire i workflow esistenti con una soluzione proprietaria o che utilizza un RIP specifico. ONYX Thrive si integra perfettamente con il workflow di produzione Enfocus Switch™ esistente, per automatizzare le attività ripetitive e integrarsi con applicazioni di uso comune di fornitori leader del settore. Questo è un modulo plug-in opzionale, disponibile per ONYX Thrive™.

ONYX
connect 



La missione di Canon è di aiutarvi a rendere ancor più redditizio il vostro business, grazie ai nostri strumenti e alla nostra esperienza.

Una partnership di successo

Canon vi aiuterà a far crescere il vostro business grafico regalandovi nuovi successi e soddisfazioni. Offriamo una soluzione completa per il settore della grafica professionale, inclusiva di hardware e software per stampa e finitura, consumabili, assistenza e soluzioni finanziarie.

La vostra strada per il successo è interamente supportata da Canon. Scoprite gli aspetti fondamentali di una partnership vincente con Canon nella figura qui sotto:

RILEVAMENTO

Scoprirete in che modo gli sviluppi più recenti nel settore della grafica professionale possano migliorare le attività di business e aprire la strada a nuove opportunità.

PROGETTAZIONE

Riceverete una proposta personalizzata per la vostra attività e i processi di workflow, tra cui consigli su nuove applicazioni, sulla tecnologia e sulle risorse, calcolo del ROI, ecc.

TRANSIZIONE E IMPLEMENTAZIONE

Farete presto il vostro ingresso in nuovi ambienti di grafica professionale grazie a una rapida installazione delle soluzioni, all'integrazione con il vostro workflow e alla corretta formazione degli operatori.

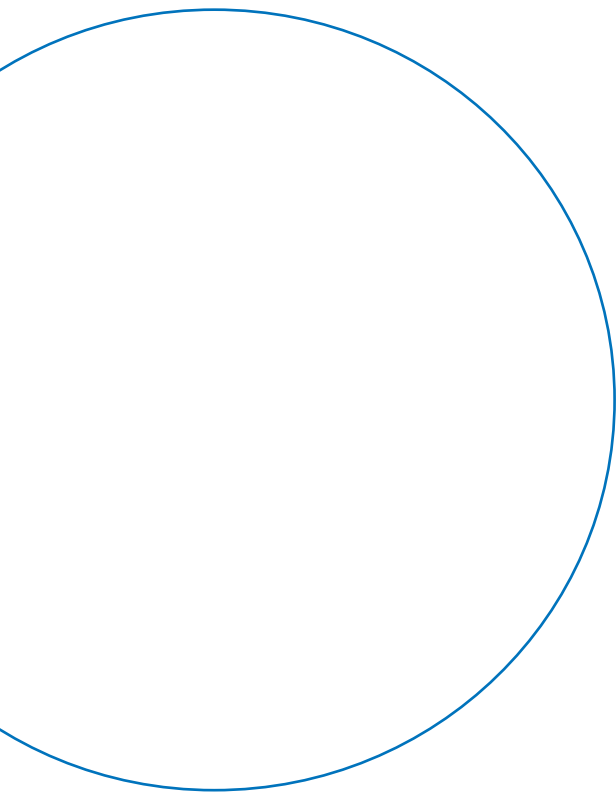
SUPPORTO E GESTIONE

Potrete approfittare del supporto continuo della più vasta organizzazione di assistenza, nonché di alcune delle nostre proposte di valore, come i contratti di assistenza Canon, i più ambiziosi del settore.

REVISIONE

Grazie a una solida partnership con Canon, otterrete i vantaggi desiderati e il ritorno sull'investimento previsto, tramite miglioramenti continui e progressivi.





Canon Inc.
canon.com

Canon Europe
canon-europe.com

Italian edition
© Canon Europa N.V., 2016

Canon Italia Spa
Strada Padana Superiore, 2/B
20063 Cernusco sul Naviglio MI
Tel 02 82481
Fax 02 82484600
Pronto Canon 848800519
canon.it

Canon (Svizzera) SA
Richtstrasse 9
8304 Wallisellen
Canon Helpdesk
Tel. +41 (0)848 833 835
canon.ch