



VUOI PIÙ
INFORMAZIONI?
SCARICA
IL WHITE PAPER.



COSA PUOI
REALIZZARE?
SCOPRI LE
APPLICAZIONI.



VUOI UNA
DIMOSTRAZIONE?
GUARDA
IL VIDEO.



Roland SOLJET PRO4 XR-640

PERIFERICA STAMPA & TAGLIO DALLE PRESTAZIONI INSUPERABILI.

Panoramica

Roland XR-640 è una periferica professionale di stampa & taglio con tecnologia inkjet ad altissima risoluzione. Testine di nuova generazione gold plated con rivestimento dorato. 160 cm di luce per ogni tipo di grafica. Inchiostri purissimi ECO-SOL MAX di nuova generazione. Quadricromia, ciano e magenta light, bianco, nero light

e metallico. Per riprodurre ogni tipo di grafica, di sfumatura e di tono. Alta produttività. Struttura di altissimo livello meccanico. Costruita con componentistica e sistemi di produzione a basso impatto ambientale e certificata Eco Label.

Caratteristiche principali

- Stampa piezoelettrica con scorrimento a frizione.
- Luce di stampa da 160 cm e risoluzione fino a 1440 dpi.
- CMYK, ciano e magenta light, bianco, nero light e metallico.
- Doppia testina d'oro Gold Plated di alta precisione e anti-sporco.
- Velocità produttiva massima: 28 mq/h.
- Inchiostri ECO-SOL MAX2 eco-compatibili, puri e senza odore.
- Asciugatura rapida e altissima tenuta dei colori all'esterno.
- Sistemi di produzione a basso impatto ambientale.

- Sistema di trascinamento ad alta precisione e grip del materiale.
- Rotoli supportati: fino a 40 kg.
- 3 tipi di goccia utilizzabili in simultanea e 7 livelli di goccia.
- Software RIP Roland VersaWorks per la gestione della stampa.
- Libreria di profili ICC dei materiali più diffusi.
- Corso tecnico applicativo Roland DG Academy in dotazione.
- Assistenza e garanzia Roland Protection Pack.
- Certificazione Eco-Label a rispetto dell'ambiente.

Applicazioni

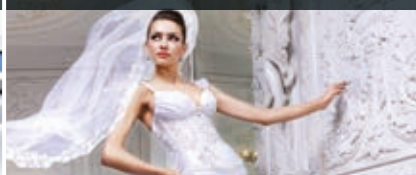
Grazie alla versatilità di XR-640, è possibile lavorare in tutti i campi della comunicazione visiva, dell'interior decoration, della stampa d'arte, della decorazione di automezzi, di allestimenti, promozione di punti vendita ed eventi. Più di 50 applicazioni grafiche realizzabili. Più di 50 mercati su cui proporsi. La combinazione della stampa e del taglio in linea offre praticamente tre macchine in una: stampa & taglio, solo stampa, solo taglio.

Il ventaglio di applicazioni possibili è altissimo: adesivi, poster, striscioni, etichette, vetrofanie, decorazioni, stencil, scritte, display, grafica da pavimento, tele pittoriche, affreschi, packaging, prototipi, wrapping, decorazione elettrodomestici, moto, bici, interni, ascensori, mobili, t-shirt, abbigliamento da lavoro e sportivo.

GRAFICHE ADESIVE



SFUMATURE PERFETTE E BIANCO



PACKAGING



RESE FOTOREALISTICHE



COLORI PIENI E D'IMPATTO



FLOOR GRAPHIC



COMBINAZIONI COLORE/METALLICO



Il software RIP Roland VersaWorks



Con il software RIP Roland VersaWorks si hanno sotto controllo tutte le operazioni di stampa, le correzioni colore e la posizione delle grafiche in base all'area di stampa del materiale. È in italiano e si aggiorna gratuitamente. Incorpora una libreria di profili ICC delle marche di materiale da stampa più diffuse. Si può stampare una libreria dei colori riproducibili con il materiale in uso (RCSL) ed assemblarla come una mazzetta colore. Inoltre incorpora le librerie Pantone® dei colori spot che vengono automaticamente convertiti nel RIP. VersaWorks calcola poi il consumo d'inchiostro in base al file in uso consentendo di calcolare il costo reale della

stampa. VersaWorks può gestire il dato variabile, cioè, sulla stessa grafica, si può cambiare la foto o un nome in maniera automatica, senza trascriverli uno ad uno. Ogni grafica viene stampata e tagliata nella forma voluta. VersaWorks lo si può installare su diversi PC e controllare, da ognuno, la coda di stampa. Si possono gestire fino a quattro periferiche Roland differenti. VersaWorks consente il collegamento di periferiche per la creazione di profili colore e supporta diversi tipi di retini di stampa, secondo le esigenze. VersaWorks utilizza l'ultima versione del motore Adobe CPSI e supporta tutti i più comuni formati grafici come TIFF, JPEG, EPS, PostScript e PDF.

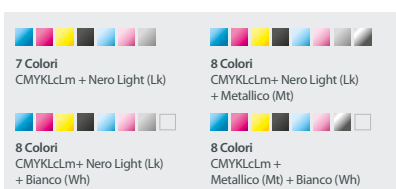
L'inchiostro ECO-SOL MAX2



XR-640 utilizza i nuovi inchiostri ECO-SOL MAX2. Pigmento di nuova generazione, per colori ad alta fedeltà e garantiti nel tempo. I colori base CMYKcLm sono stati arricchiti nella loro formulazione per una risposta colorimetrica di altissimo

impatto ed una resa professionale e dettagliata su ogni tipo di stampa. Nessun odore con ECO-SOL MAX2, nessun sistema di aspirazione, nessun supporto da stampa speciale, componenti ecosostenibili.

Combinazione dell'inchiostro



XR-640 permette di scegliere la combinazione d'inchiostro più adatta alle proprie esigenze:

- Ciano, Magenta, Giallo, Nero, Magenta light, Ciano light, Bianco e Metallico.
- Ciano, Magenta, Giallo, Nero, Magenta light, Ciano light e Nero light e Metallico.

- Ciano, Magenta, Giallo, Nero, Magenta light, Ciano light, Nero light e Bianco.
 - Ciano, Magenta, Giallo, Nero, Magenta light, Ciano light e Nero light.
- Gli inchiostri sono i leggendari ECO-SOL MAX2 di nuova generazione, eco solventi, senza odore, nickel-free, composti da pigmenti purissimi.

Testine di stampa Gold Plated



XR-640 è equipaggiata con 2 nuove testine Gold Plated, con rivestimento dorato che tiene lontano dagli ugelli di stampa polvere e residui di materiale o d'inchiostro: per una qualità di stampa perfetta. 3 tipi di goccia utilizzabili insieme e 7 livelli di goccia, scelti

in automatico in base alla risoluzione di stampa che imposti. Le testine che equipaggiano i prodotti Roland sono testate una ad una prima di essere installate, per garantire la qualità e il dettaglio che ci si aspetta da una Roland.

Al centro di Roland ci sei tu

Roland Academy
www.rolanddg.it/it/roland-dg-academy
I corsi tecnici inclusi in ogni plotter Roland e tante proposte per far crescere la tua azienda. Lezioni interattive in aule multimediali per conoscere tutto su macchine, software, applicazioni e mercati insieme a colleghi da tutta Italia.

Social Shop
www.rolanddg.it/it/roland-social-shop
Qui trovi le guide Roland che approfondiscono periferiche ed applicazioni, opportunità di business e procedure di stampa. Basta un click per scaricarle gratis condividendo la tua scelta sui canali social.

Registrazione Garanzia
www.rolanddg.it/it/rolanddgcare
Accedi all'area dedicata del sito Roland per registrare la periferica che hai acquistato ed usufruire delle vantaggiose condizioni di garanzia, assistenza e supporto tecnico Roland riservate al tuo prodotto.

Roland Blog
www.rolandblog.com
Il diario di bordo del team Roland. Ti informa su fiere di settore, novità di prodotto, applicazioni grafiche notevoli e spunti di marketing non convenzionale.

Roland Forum
www.rolandforum.com
Lo spazio sul web dove migliaia di Artigiani Tecnologici, esperti Roland e partner condividono esperienze e risorse. Si scambiano consigli e opinioni su tutto quanto ruota intorno alla comunicazione visiva.

Roland si riserva il diritto di apportare modifiche alle specifiche, ai materiali ed agli accessori senza alcun preavviso. Il risultato ottenuto può differire da quanto riportato in questo depliant. Per ottenere la massima qualità, è richiesta la manutenzione periodica del prodotto. A tal proposito, contattate il vostro rivenditore Roland per ulteriori dettagli. Nessuna garanzia è prevista se non quella espressamente allegata al prodotto. Roland non si assume alcuna responsabilità per qualsiasi incidente o danno conseguente, prevedibile o no, causato da un'eventuale difetto del prodotto. Le forme tridimensionali possono essere coperte da copyright. Gli utenti sono responsabili delle leggi e dei diritti che regolano le norme di copyright degli oggetti acquistati. Si porta a conoscenza degli utenti che le condizioni di cui al presente depliant potranno subire variazioni in caso di errori tipografici, modifiche legislative e/o regolamentari, modifiche dei prodotti nel frattempo intervenute e incolpevolmente non segnalate. DME102014. I marchi citati appartengono ai rispettivi proprietari.



SEGUICI
SU:

