

<p>VUOI PIÙ INFORMAZIONI? SCARICA IL WHITE PAPER.</p> 	<p>COSA PUOI REALIZZARE? SCOPRI LE APPLICAZIONI.</p> 	<p>VUOI UNA DIMOSTRAZIONE? GUARDA IL VIDEO.</p> 
--	---	--



Roland VersaSTUDIO BN-20

PERIFERICA STAMPA & TAGLIO COMPATTA E INTUITIVA IDEALE PER LE PIÙ DIVERSE APPLICAZIONI GRAFICHE.

Panoramica

Roland VersaSTUDIO BN-20 è una periferica di stampa a getto d'inchiostro. Realizza tantissime applicazioni grafiche diverse, da usarsi sia in esterno che in interno. Può stampare su tanti tipi di materiale differenti come carta, banner, PVC adesivo e materiali per la personalizzazione dell'abbigliamento. Grazie all'esclusiva funzione di taglio già integrata, si possono sagomare perfettamente le grafiche stampate su adesivo o su

materiale termostrasferibile, per lavori unici e particolari. Oltre alla quadricromia, BN-20 stampa con inchiostro metallico, per dare alle stampe un tocco di esclusività ed ottenere colori davvero speciali! BN-20 è già completa di software per la gestione completa della stampa e s'interfaccia perfettamente con gli applicativi grafici più comuni come Corel Draw® o Adobe Illustrator®.

Caratteristiche principali

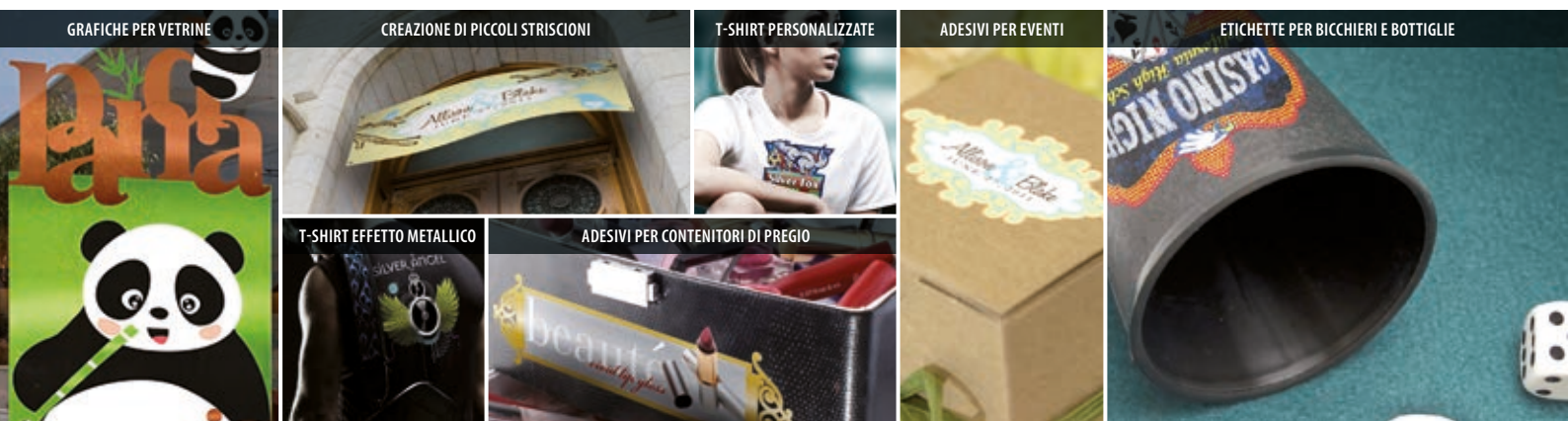
- Periferica compatta, ideale per studi e ambienti di progettazione grafica.
- Ottimo rapporto qualità/prezzo e facilità d'uso, anche per utenti poco esperti.
- Alloggia materiali fino a 51,5 cm. Ha una luce di stampa di 48 cm e ospita supporti di stampa in foglio o in rotolo, grazie all'apposito portarotolo posteriore.

- Equipaggiata con inchiostri Roland ECO-SOL MAX in quadricromia e metallico, può essere configurata con inchiostri a base acqua FPG Roland.
- Si affianca a un'ampia gamma di periferiche come plotter da stampa, macchine da ricamo, stampanti laser e consente all'operatore di ampliare la propria offerta grafica grazie alla funzione di stampa & taglio e agli inchiostri metallici.

Applicazioni grafiche

Con VersaSTUDIO BN-20 si possono realizzare grafiche adesive su PVC perfettamente sagomate. Inoltre si può stampare su materiali termostrasferibili per la creazione di grafiche da abbigliamento, t-shirt, eventi, locali e punti vendita. Gli adesivi realizzati con BN-20 possono essere usati su vetrine, autoveicoli, all'interno di punti vendita e su oggetti vari. In più, grazie all'inchiostro metallico,

le grafiche stampate assumono un aspetto unico e particolare. Con BN-20 si possono stampare grafiche da applicare su gadget o per rivestire oggetti oppure realizzare anche piccoli poster o manifesti. BN-20 può essere poi utilizzata come plotter per il taglio vinile, per realizzare scritte adesive e loghi per vetrine ed ambienti interni o esterni.



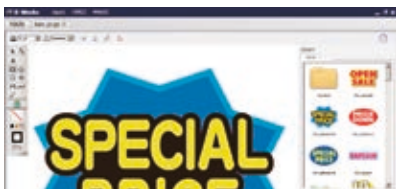
Il software RIP Roland VersaWorks



Per la gestione di stampa, taglio e colori, VersaSTUDIO BN-20 ha il software RIP VersaWorks che supporta Corel Draw®, Adobe Illustrator®, ecc. L'interfaccia è intuitiva, i comandi a portata di mano, il motore grafico Postscript Adobe® potente. Puoi creare grafiche personalizzate con foto e testi. Di serie, Roland Color System

Library: la libreria dei colori riproducibili con VersaSTUDIO. Stampa la mazzetta sul materiale e il cliente vedrà il risultato. VersaWorks gestisce una libreria per le combinazioni con inchiostro metallico (fino a 512 tonalità) e una per le texture. È in italiano, autoaggiornabile e si collega a spettrofotometri.

Roland R-Works



BN-20 viene fornito con R-Works, un software applicativo che permette di realizzare elementi grafici, importare file bitmap e vettoriali, utilizzare colori e pattern e applicare effetti sull'immagine. Se non si dispone di un software grafico,

con R-Works si può cominciare a creare da subito senza alcun costo aggiuntivo. L'interfaccia è molto intuitiva ed anche i meno esperti si trovano subito a loro agio. Il software R-Works è in lingua italiana.

Grafica su abbigliamento



VersaSTUDIO BN-20 è un efficace mezzo per la realizzazione di abbigliamento e t-shirt da uno o più pezzi. È ideale per chi lavora con macchine da ricamo perché amplia da subito l'offerta alla clientela. L'uso della quadricromia, del metallo e l'uscita di nuovi materiali stampabili permettono all'operatore di realizzare grafiche

d'effetto! BN-20 consente anche il taglio di materiale termo trasferibile da utilizzare su abbigliamento sportivo (per creare loghi a colori, numeri o scritte tagliate), borse e borsoni per squadre o team. Per completare l'offerta di comunicazione alla clientela è anche possibile stampare su adesivo e su PVC banner.

Personalizzare gadget e oggettistica



La funzione stampa & taglio permette di personalizzare diversi gadget ed accessori. Gli adesivi possono essere stampati e tagliati nelle forme, nei colori e pezzature volute ed essere poi applicati sull'oggetto. La possibilità di stampare su termo

trasferibile permette di personalizzare linee di abbigliamento, di borse ed astucci abbinate all'accessoristica e offrire grafiche uniche. Gli adesivi possono essere resinati per dare effetti 3D su portachiavi, penne ed accessoristica varia.

Comunicazione visiva e punto vendita



Con BN-20 si possono stampare tutte le applicazioni classiche di comunicazione visiva. Perfetto per la realizzazione di adesivi, piccoli striscioni e banner, poster, etichette di prodotto, grafiche da pavimento, adesivi per banchi vendita e

banchi frigo, offerte speciali, abbigliamento per il personale del punto vendita, scritte e indicazioni. Lo stampatore può offrire soluzioni particolari con BN-20 grazie alla funzione integrata di stampa & taglio così come dell'inchiostro metallico.

Al centro di Roland ci sei tu

Roland Academy

www.rolanddg.it/it/roland-dg-academy
I corsi tecnici inclusi in ogni plotter Roland e tante proposte per far crescere la tua azienda. Lezioni interattive in aule multimediali per conoscere tutto su macchine, software, applicazioni e mercati insieme a colleghi da tutta Italia.

Social Shop

www.rolanddg.it/it/roland-social-shop
Qui trovi le guide Roland che approfondiscono periferiche ed applicazioni, opportunità di business e procedure di stampa. Basta un click per scaricarle gratis condividendo la tua scelta sui canali social.

Registrazione Garanzia

www.rolanddg.it/it/rolanddgcare
Accedi all'area dedicata del sito Roland per registrare la periferica che hai acquistato ed usufruire delle vantaggiose condizioni di garanzia, assistenza e supporto tecnico Roland riservate al tuo prodotto.

Roland Blog

www.rolandblog.com
Il diario di bordo del team Roland. Ti informa su fiere di settore, novità di prodotto, applicazioni grafiche notevoli e spunti di marketing non convenzionale.

Roland Forum

www.rolandforum.com
Lo spazio sul web dove migliaia di Artigiani Tecnologici, esperti Roland e partner condividono esperienze e risorse. Si scambiano consigli e opinioni su tutto quanto ruota intorno alla comunicazione visiva.

Roland si riserva il diritto di apportare modifiche alle specifiche, ai materiali ed agli accessori senza alcun preavviso. Il risultato ottenuto può differire da quanto riportato in questo depliant. Per ottenere la massima qualità, è richiesta la manutenzione periodica del prodotto. A tal proposito, contattate il vostro rivenditore Roland per ulteriori dettagli. Nessuna garanzia è prevista se non quella espressamente allegata al prodotto. Roland non si assume alcuna responsabilità per qualsiasi incidente o danno conseguente, prevedibile o no, causato da un'eventuale difetto del prodotto. Le forme tridimensionali possono essere coperte da copyright. Gli utenti sono responsabili delle leggi e dei diritti che regolano le norme di copyright degli oggetti acquistati. Si porta a conoscenza degli utenti che le condizioni di cui al presente depliant potranno subire variazioni in caso di errori tipografici, modifiche legislative e/o regolamentari, modifiche dei prodotti nel frattempo intervenute e incolpevolmente non segnalate. DME102014. I marchi citati appartengono ai rispettivi proprietari.



SEGUICI SU:

